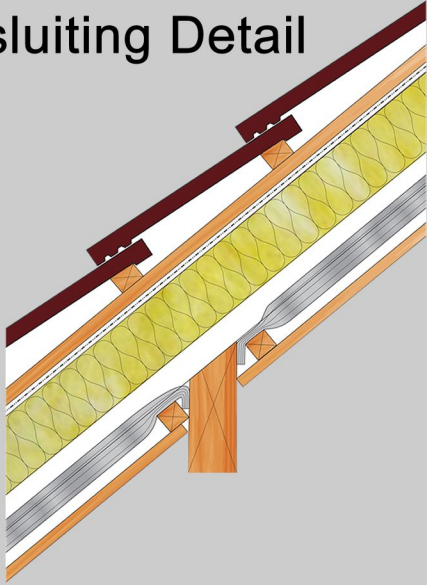


# SuperFOIL Insulation

Installatiehandleiding tegen wanden en plafonds

## Aansluiting Detail



### SuperFOIL tegen dakbeschot tussen gordingen

Bij de gordingen: Vouw SuperFOIL om tot tegen de gording en zet vast met niet/nagel. Gebruik dan een klemlat om een luchtdicht geheel te verkrijgen.

Breng volgende laag tengels aan, haaks op eventuele voorgaande tengels. Hiertegen kan bijvoorbeeld de gipsplaat worden bevestigd

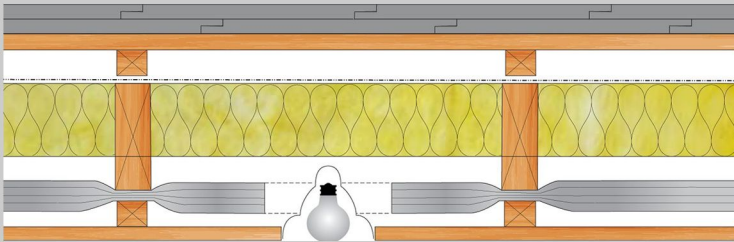
Pas op met leidingen, die dienen bij voorkeur aan de warme kant van de folie te worden gelegd. Dit in verband met bevoering en condensvorming.

### Schoorten en doorvoeren:

Zorg voor nauwkeurig aansluitingen langs doorvoeren. Er mag geen warme, relatief vochtige, lucht bij het koude deel van de constructie komen.

SuperFOIL mag geen contact maken met metalen schoorsteen. Gebruik een rand steenwol of andere geschikte isolatie waar de SuperFOIL brandveilig op kan worden aangesloten.

## Lichtspots Detail



### Installatie bij nok en muurplaat

#### Bij de nok

Laat de folie bij de nok doorlopen tot de andere dakhelft. Sluit hier met overlap van 5-10cm de folie van de andere kant op aan.

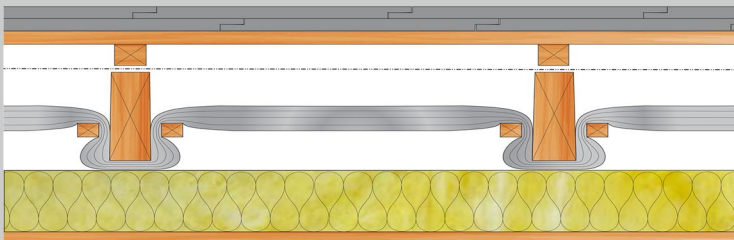
#### Bij de muurplaat

Laat folie doorlopen tot over de muurplaat. Zet de folie vast met klemlat zodat een luchtdicht geheel ontstaat.

#### Lichtspots

Het is aanbevolen om lichtspots te voorzien van warmtekap zodat er tenminste 30mm afstand verkregen wordt naar de fitting.

## “Combi” Detail



### Toepassing meerdere lagen SuperFOIL “DUET”

De maximale isolerende werking wordt verkregen met een luchtspouw van 25mm tussen de verschillende lagen van SuperFOIL producten. Door gebruik van juiste maat tengels wordt deze spouw eenvoudig verkregen.

### Toepassing met andere isolatiematerialen “COMBI”

Voor maximale isolerende werkin ook hier een spouw van 25mm verkregen door toepassing van juiste maat tengels

### Gebruikers notes:

SuperFOIL kan gebruikt worden in iedere (dak) constructie/  
SuperFOIL kan zowel horizontaal als vertikaal worden aangebracht, naar eigen keuze.  
SuperFOIL kan het beste geknipt worden of gesneden met elektrische snijders  
SuperFOIL moet niet of genageld worden met RVS of gegalvaniseerde niet of nagels  
Contact met lood, koper of zink dient vermeden te worden, gebruik bijvoorbeeld EPDM bij goot aansluiting.  
Gebruik SuperFOIL niet om uw schoorsteen te isoleren.  
Bij gebruik rond lichtspots dient een afstand van 30mm naar de fitting te worden aangehouden.  
Het gebruik van fire-rated fittings of brandkapjes wordt aangeraden.  
SuperFOIL is niet meest effectief in combinatie met een luchtspouw, verkregen door regelwerk.  
SuperFOIL dient bij langdurige opslag te worden beschermd tegen de weer elementen.  
SuperFOIL tape moet gebruikt worden op alle naden en aansluitingen.  
Bescherm uzelf tegen de zon bij verwerking in de open lucht.



Importeur en groothandel voor Nederland en België  
VoRa Trading B.V.  
www.SuperFOIL.nl  
info@isolatiefolie.nl  
026 3792830